

CASA DE LAS FLORES
SECUNDINO ZUAZO 1930

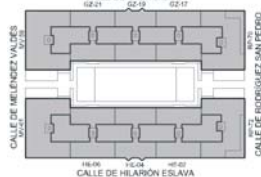
TÍTULO:

MOLDURAS Y SALIENTES LADRILLO

Nº FICHA:

E.041.01

LOCALIZACIÓN:



CAPÍTULO:

FACHADAS. TIPOS DE HUECOS Y ELEMENTOS

UBICACIÓN:

Todas las fachadas a calle

AUTOR:

MILLA, MIRA Y NAVARRO ARQUITECTOS S.L.
C/ Zurbano 58 1C 28010 Madrid Tfno. 913087038
Fax. 91 308 60 08 www.mmn-arquitectos.com

CLAVE:

F-H

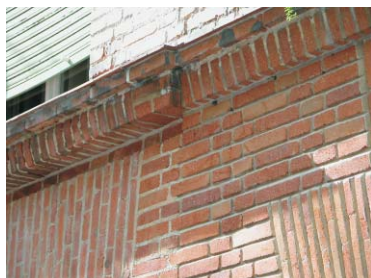
PORTAL N.

TODOS

FECHA:

NOV-2003

DESCRIPCIÓN:



Detalle de fachada de ladrillo en Gaztambide 17. MMN Arquitectos. 15-10-2003.

DESCRIPCIÓN:

Una cornisa recorre la parte superior de la planta baja a lo largo de casi toda la fachada de la manzana (únicamente desaparece en Hilarión Eslava y en la zona de jardín).

MATERIAL Y ACABADO:

La formación de la cornisa es, en general, mediante ladrillos colocados a sardinel, con la testa vista. En gran parte los ladrillos son especiales, achaflanados formando un ángulo de unos 70º respecto de la vertical. Una hilada de sogas sobresale unos centímetros respecto de la fila inferior. Finalmente una chapa sirve de vierteaguas y remata la cornisa.



Detalle de fachada de ladrillo en Rodríguez San Pedro, 72. MMN Arquitectos. 15-10-2003.

En Las esquinas de Rodríguez San Pedro, el detalle se realiza de forma distinta: la moldura se conforma como una hilada de ladrillos a sardinel que sobresalen 6cm respecto del plano general de fachada, sobre los cuales se sitúa un vierteaguas que asoma, a su vez otros tantos cm. Si en las esquinas se construye de esta manera, en la mayor parte de su longitud se sustituye la hilada de ladrillos por piezas convexas que conforman una hilera de pequeños arcos que, a modo de mocárabe, crea una sombra de mayor entidad que la de las esquinas, de aspecto más fuerte.

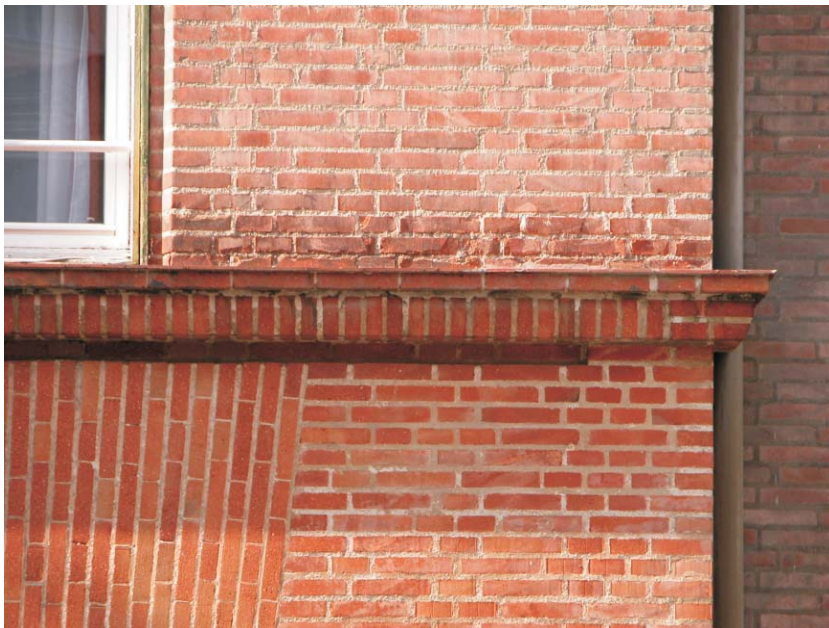


Detalle de fachada de ladrillo en Rodríguez San Pedro 70. MMN Arquitectos. Oct-2003.

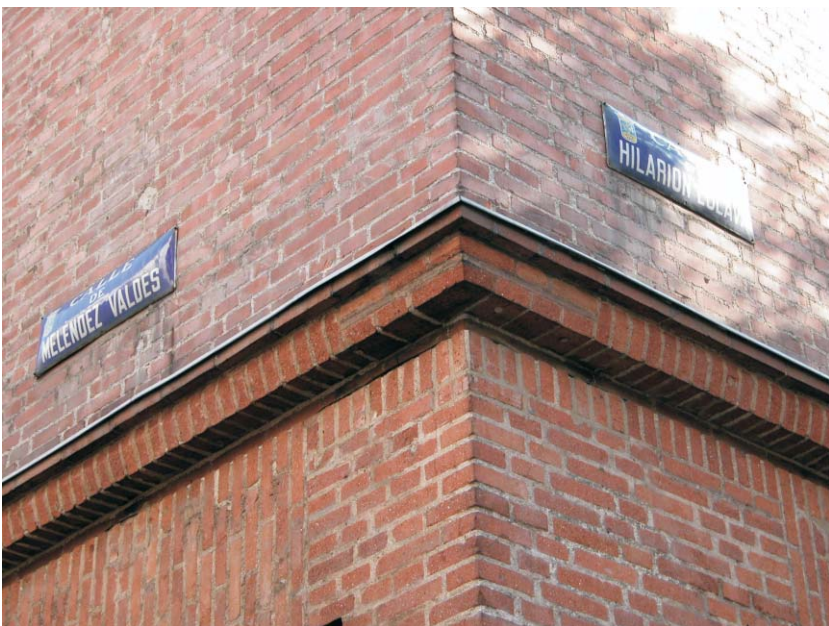


Detalles de remate de cornisa en fachada de ladrillo en Rodríguez San Pedro, 72. MMN Arquitectos. Oct-2003.





Detalle de fachada de ladrillo en Gaztambide 17. MMN Arquitectos. Nov-2003.



Detalle de fachada de ladrillo en Meléndez Valdés 61. MMN Arquitectos. Nov-2003.

FUNCIONAMIENTO:

La cornisa sirve como elemento de composición fundamental en las fachadas de toda la manzana (exceptuando gran parte de Hilarión Eslava). Según la concepción clásica de basa, fuste y coronación del edificio, era necesario marcar claramente el volumen destinado a vivienda del de planta baja de portales, soportales y locales, que además debían tener una distribución distinta de huecos. Únicamente en Hilarión Eslava, donde existen viviendas en planta baja y no es conveniente la diferencia de uno y otro piso, deja de tener sentido la cornisa y por ello se elimina.

MANTENIMIENTO Y PATOLOGÍA:

Como elemento saliente de ladrillo, está más expuesto a diversos problemas patológicos, como erosión o humedades. En la foto superior se observa cómo están más castigados los ladrillos inmediatamente superiores a la cornisa. Habrá de cuidarse el babero de remate y vertebrales para que tenga la pendiente suficiente, y el sellado del mismo con el paramento vertical.

Es necesaria la recuperación de los elementos recuperados así como devolver al estado inicial algunas zonas que han sido enfoscadas (Gaztambide 17).