

CASA DE LAS FLORES
SECUNDINO ZUAZO 1930

TÍTULO:
BALCONES

Nº FICHA:
E.037.01

LOCALIZACIÓN:



CAPÍTULO:
FACHADAS. TIPOS DE HUECOS Y ELEMENTOS

UBICACIÓN:
Ventanas a patios interiores

AUTOR:
MILLA, MIRA Y NAVARRO ARQUITECTOS S.L.
C/ Zurbano 58 1C 28010 Madrid Tfno. 913087038
Fax. 91 308 60 08 www.mmn-arquitectos.com

CLAVE:
F-H

PORTAL N.
TODOS

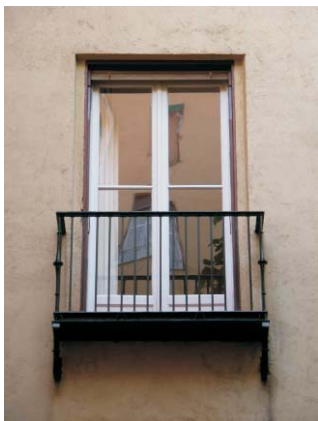
FECHA:
NOV-2003



Meléndez Valdés 59. a jardín



Rodríguez San Pedro, 70. a jardín



Hilarión Eslava 2.a jardín



Gaztambide 19 a jardín.



Hilarión Eslava 2 a la calle. Los balcones a la calle presentan modificaciones respecto a los del patio.
MMN Arquitectos, Oct. 2003

DESCRIPCIÓN:

Balcones de hierro forjado con barrotes macizos. La bandeja del balcón está constituida por un perfil en U apoyado sobre ménsulas de pletina de acero curvada. El paño intermedio pisable se cubre con baldosa cerámica. En la parte superior tenemos una barandilla formada por pletinas de distintos anchos apiladas de manera que muestran un perfil en H y configuran el pasamanos. Soldados a ambos elementos se encuentran los barrotes frontales y laterales de cuadrado macizo, teniendo los barrotes de esquina sección circular y un ensanchamiento en el centro de forma troncocónica como se aprecia en las fotografías.

Los huecos se hallan abocinados en sus jambas en todos los casos (ladrillo o enfoscado).

Los balcones situados sobre el acceso a Hilarión Eslava 2 y 6 tienen una configuración ligeramente distinta: barrotes más esbeltos, a veces emparejados, sujetan maceteros en su parte central. Se fortalecen las esquinas, de mayor vuelo, con dobles ménsulas y balaustres más gruesos. El conjunto sirve para realzar el punto de entrada a la finca.

MATERIAL Y ACABADO:

Fundición pintada en color negro y baldosa cerámica en acabado natural de pavimento.

FUNCIONAMIENTO:

Desde un punto de vista funcional se trata de elementos de protección para evitar caídas. Compositivamente, como se señala en las fichas de fachadas y huecos, ayudan a matizar el zócalo del edificio y para establecer una cierta jerarquía en las viviendas según la norma clásica de añadir valor al "principal". Por otra parte, en el caso de los balcones de Hilarión Eslava 2 y 6 a la calle, se trata de destacar el portal que tienen inmediatamente debajo.



Rodríguez San Pedro 72 a calle. En éste, y en el 70, encontramos balcones con dos huecos. La configuración es como el tipo individual a jardín.

MANTENIMIENTO Y PATOLOGÍA:

El cuidado que exigen los elementos metálicos de este elemento es el repintado periódico de sus partes. En algunos casos, la corrosión ha afectado a algunas piezas, provocando el levantado de partes del pasamanos. Esta situación debería corregirse saneando las zonas oxidadas y dando una protección adecuada al metal. En este caso es fundamental mantener la solución constructiva del pasamanos, que se ha sustituido en algunos casos.