

CASA DE LAS FLORES
SECUNDINO ZUAZO 1930

TÍTULO:

TERRAZAS RODRÍGUEZ SAN PEDRO

Nº FICHA:

E.033.01

LOCALIZACIÓN:



CAPÍTULO:

FACHADAS. TIPOS DE HUECOS Y ELEMENTOS

UBICACIÓN:

Fachada de Rodríguez San Pedro y vueltas a Hilarión Eslava y Gaztambide

AUTOR:

MILLA, MIRA Y NAVARRO ARQUITECTOS S.L.
C/ Zurbano 58 1C 28010 Madrid Tfno. 913087038
Fax. 91 308 60 08 www.mmn-arquitectos.com

CLAVE:

F-H

PORTAL N.

RP-02 / RP-72

FECHA:

NOV-2003



Terraza en Rodríguez San Pedro, 72. Fachada a Hilarión Eslava 2. MMN Arquitectos OCT-2003



Detalle de encuentro de paramento vertical con techo de terraza.
MMN Arquitectos, Oct-2003

El encuentro en el diedro formado por la fachada y la cara inferior de forjado de terraza se remata con una hilada de ladrillos especiales dispuestos a sardinell, formando una suerte de moldura cóncava de sección clásica. Sobre ellos, una fina línea de sombra que desgraciadamente ha desaparecido en algunos incorrectos arreglos.

DESCRIPCIÓN:

Las terrazas se conforman gracias al retranqueo de la fachada con respecto del plano principal.

MATERIAL Y ACABADO:

El acabado superior de las bandejas es de baldosín catalán (12x12cm) a matajunta, con pieza especial con goterón en el borde, y el del plano inferior, pintura sobre enfoscado.

En las esquinas extremas existen finos pilares de acero para evitar una excesiva deformación de los vuelos.

La barandilla está construida con perfiles laminados de acero: los barrotes verticales son macizos, con barandilla de estrechas pletinas apiladas con acabado redondeado y perfil conjunto en H. Cada dos piezas, un perfil inclinado acodala y da estabilidad a la estructura metálica. Los horizontales son cuadradillos.

El anclaje se realiza mediante el hincado de los barrotes verticales en el forjado, y posterior sellado entre ellos y el solado.

FUNCIONAMIENTO:

Las terrazas protegen la fachada Sur del edificio y además configuran la fachada urbana más reconocible del edificio. Las dimensiones generales de las terrazas y su sección transversal, junto con el afinado detalle de borde de las bandejas son elementos importantes en la sutileza compositiva de la fachada en la que se encuentran. En otras fichas de terrazas de describen con más precisión estos puntos.

MANTENIMIENTO Y PATOLOGÍA:

Se han de cuidar las juntas perimetrales en del solado con otros materiales y elementos para evitar filtraciones de agua. Asimismo se hará con el canto expuesto en fachada, cuidando de que exista goterón que no cause humedades en la cara inferior del forjado. Los toldos a menudo interfieren con el goterón al colocase por delante del mismo, cuando deberían llevarse más al interior.

El soporte de esquina sirve para dar estabilidad y, como elemento estructural, ha de ser mantenido íntegramente. Reforzar o debilitar dicho elemento, sin la intervención de un técnico competente, puede causar daños a la estructura (por ejemplo, un incremento de la rigidez del soporte podría aumentar la carga en terrazas inferiores...). Lo mismo ocurre con las estructuras de toldos que puedan unir distintas bandejas. Es preciso el cuidado en elementos con responsabilidad estructural puesto que los daños resultantes de su alteración podrían resultar graves.



Esquina Rodríguez San Pedro con Gaztambide. MMN Arquitectos, Oct. 2003

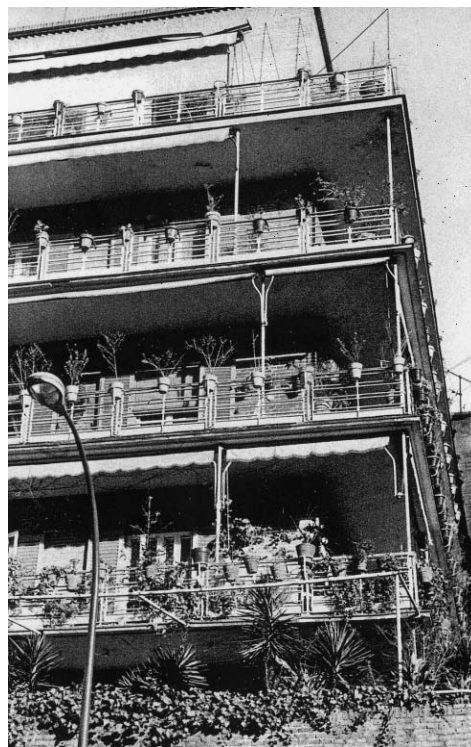


Esquina Rodríguez San Pedro con Hilarión Eslava. MMN Arquitectos, Oct. 2003



Esquina Rodríguez San Pedro con Hilarión Eslava. MMN Arquitectos, Oct. 2003

Como se puede ver en las fotografías, el espesor de la bandeja original (Rodríguez San Pedro 72) nada tiene que ver con los arreglos realizados en algunas terrazas (todas las de Rodríguez San Pedro 70 o la superior del núm. 72, que ya aparece así en la foto de 1971, y no en las de Pavón de los años 60). Conviene mantener la sutileza en la ampliación progresiva de espesor hacia el interior de la bandeja, como ocurre en la primitiva. Los toldos y otros elementos perturbadores de la imagen de esta magnífica esquina deberían ser cuestionados convenientemente por las comunidades de vecinos, retirando los apoyos intermedios, sustituyéndolos por otros "de cortina" más "transparentes" y retranqueándolos respecto al goterón de la bandeja.



Esquina Rodríguez San Pedro con Hilarión Eslava. Fotografía de García Elorza y Gutiérrez Hevia, hacia 1971. Servicio Histórico del COAM



Detalle de esquina de Hilarión Eslava y Rodríguez San Pedro (RP-72). Se puede observar el fino soporte. MMN Arquitectos, Oct. 2003