

**CASA DE LAS FLORES**  
SECUNDINO ZUAZO 1930

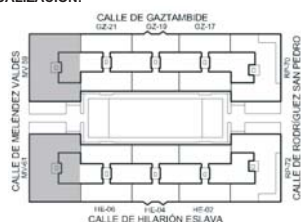
TÍTULO:

**FACHADA A MELÉNDEZ VALDÉS**

Nº FICHA:

**E.028.01**

LOCALIZACIÓN:



CAPÍTULO:

FACHADAS. CONJUNTOS

UBICACIÓN:

Fachada a calle Meléndez Valdés

AUTOR:

MILLA, MIRA Y NAVARRO ARQUITECTOS S.L.  
C/ Zurbano 58 1C 28010 Madrid Tfno. 913087038  
Fax. 91 308 60 08 www.mmn-arquitectos.com

CLAVE:

F-C

PORTAL N.

MV-59 / MV-61

FECHA:

NOV-2003



Fotomontaje de la esquina de Meléndez Valdés con Gaztambide. MMN Arquitectos, Nov-2003

**DESCRIPCIÓN:**

La fachada de cada uno de los cuerpos hacia Meléndez Valdés se organiza de forma tripartita: dos planos estrechos flanquean uno central, ligeramente retranqueado, del que sobresalen las cinco bandejas correspondientes a los cinco pisos de vivienda de las casas MV-59 y MV-61. En planta baja el esquema de zócalo separado del cuerpo de viviendas se desvanece y no observamos cornisa que marque esta diferencia. Se alternan locales con viviendas y la forma de ordenar los huecos parte del hueco para el portal, centrado, y marcando dos paños retranqueados a ambos lados, todo ello bajo la terraza del primer piso.

Aunque en los planos originales aparecen dibujadas tres ventanas en cada paño extremo de ladrillo, en la realidad existe una curiosa variación en cada uno de ellos, puesto que encontramos dos, tres, cuatro, y de nuevo tres ventanas en cada piso. Desconocemos si esta variedad se debe únicamente a cuestiones compositivas de fachada, o a alguna imposición funcional interna.

**MATERIAL Y ACABADO:**

Como en el resto de fachadas, ladrillo con el aparejo habitual, arcos adintelados a escopeta, bandejas de vigueta metálica, cornisa de ladrillo sobre fila de pequeños huecos de ventilación de cubierta.

**FUNCIONAMIENTO:**

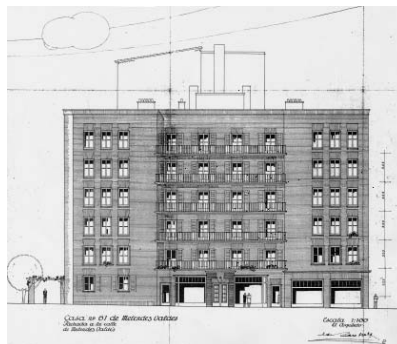
Se trata de una fachada de composición clásica, con la salvedad comentada de la variación de huecos a ambos lados.

**MANTENIMIENTO Y PATOLOGÍA:**

Los propios de las fachadas de ladrillo.

Las bandejas de las terrazas han de ser conservadas con las características formales que poseían en origen (una restauración errónea hizo desaparecer gravemente éstas en Meléndez Valdés 59). Deben ser recuperadas (existe una ficha aparte sobre este tema).

Se mantendrán los huecos originales, el empleo del ladrillo, las carpinterías, etc. y no se cegarán los respiraderos de la cubierta catalana.



Alzado de Meléndez Valdés 61. Plano sin datar firmado por Zuazo. Reproducción del Servicio Histórico del COAM.



Esquina Meléndez Valdés con Hilarion Eslava. MMN Arquitectos, Nov-2003