

CASA DE LAS FLORES
SECUNDINO ZUAZO 1930

TÍTULO:

FACHADA LADRILLO TIPO 5 PLANTAS

Nº FICHA:

E.025.01

LOCALIZACIÓN:



CAPÍTULO:

FACHADAS. CONJUNTOS

UBICACIÓN:

Todas las fachadas a calle salvo cuerpos centrales

AUTOR:

MILLA, MIRA Y NAVARRO ARQUITECTOS S.L.
C/ Zurbano 58 1C 28010 Madrid Tfno. 913087038
Fax. 91 308 60 08 www.mmn-arquitectos.com

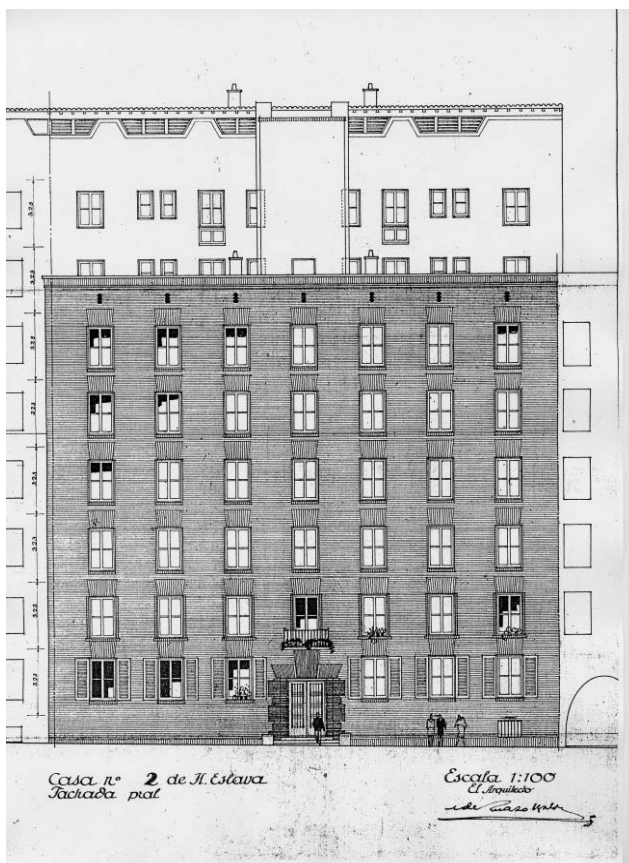
CLAVE:

F-C

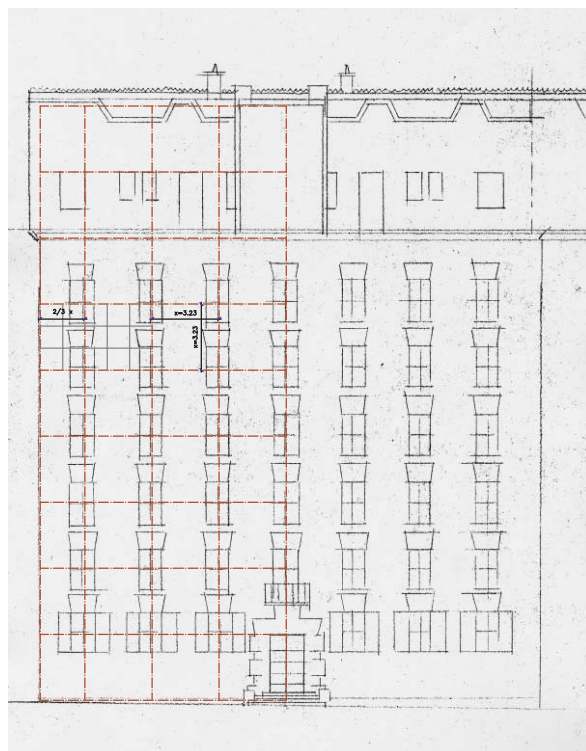
PORTAL N.
TODOS salvo
HE-4 / GZ-19

FECHA:

NOV-2003



Plano de fachada en Hilarión Eslava 2 firmado por Zuazo, reproducido en Servicio Histórico del COAM



Plano de fachada en Hilarión Eslava 2, sin datar, reproducido en Servicio Histórico del COAM. Hemos superpuesto la trama reguladora de la composición de huecos en módulos de 3,23m.



Fotomontaje de Pilar García Elorza y M. Teresa Gutiérrez Hevia incluido en un trabajo realizado en 1971 "Investigación y conclusiones sobre La Casa de las Flores" depositado en el Servicio Histórico del COAM.

DESCRIPCIÓN:

La fachada tipo del edificio se compone de una retícula del módulo 3,23 tanto en horizontal como en vertical (altura de 3m libres y forjado de 23cm). Los huecos, de proporción 2 a 3 se sitúan como se describe en el alzado superior en un perfecto orden que a veces no se corresponde con la modulación de las habitaciones situadas tras ellos.

Los cuatro grandes paños de 14 x 5 ventanas se interrumpen por otros paños singulares para evitar la monotonía en una manzana de considerables dimensiones (ver fichas correspondientes).

En planta baja existe un distinto tratamiento para Hilarión Eslava (en general con viviendas en planta baja) y Gaztambide (con locales comerciales separados de las viviendas por una cornisa que marca, por otra parte, el final del basamento del edificio).

En una sobria composición, únicamente destacan los arcos adintelados de ladrillo que rompen el aparejo habitual, y de forma más notable, los de la entrada a los portales, jambeados con hiladas de ladrillo que sobresalen del plano de fachada.



Fachada en Gaztambide 17. MMN Arquitectos, Nov.2003



Fachada en Gaztambide 17.
MMN Arquitectos, Nov.2003



Fachada en Hilarión Eslava, 6.
MMN Arquitectos, Nov.2003

MATERIAL Y ACABADO:

Ladrillo de 25x12x5cm dispuesto en aparejo de sogá-tizón alternando hiladas con sogá-sogá-tizón-tizón. Vierteaguas y cornisas de ladrillo en sardinel a testa vista, arcos adintelados a escopeta sobre las ventanas... (Ver fichas específicas).

FUNCIONAMIENTO:

La fachada tipo es la respuesta al exterior de la distribución sistemática de viviendas tipo. La retícula, igual en todas las direcciones, sin embargo, no refleja exactamente las viviendas del interior, puesto que existen pequeñas variaciones de unas y otras (ver fichas de distribución de viviendas). Aquí es más importante la composición clásica al exterior, a costa de variar ligeramente la posición relativa de las ventanas dentro de cada pieza.

El éxito de la fachada reside en esta homogénea repetición de ventanas con la vibración que da el ladrillo, y con las pequeñas "variaciones sobre un mismo tema" que van aportando los distintos portales, dinteles, las ventanas especiales de los primeros pisos, etc.

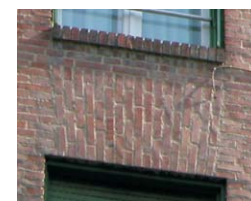
MANTENIMIENTO Y PATOLOGÍA:

Los propios del ladrillo que se comentan en otras fichas.

Habrà de cuidarse especialmente la composición de la fachada: no alterar el tamaño de los huecos ni cambiar los planos de las carpinterías, no sustituir por ladrillos o aparejos distintos, no enfoscar y mantener a la vista los detalles que hacen de esta fachada ejemplar en el empleo del material.



Hilarión Eslava 2



Hilarión Eslava 2



Meléndez Valdés 59
Pequeñas variaciones en los dinteles de las fachadas. MMN Arquitectos, Oct.2003