

CASA DE LAS FLORES
SECUNDINO ZUAZO 1930

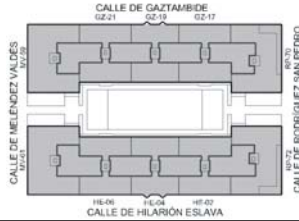
TÍTULO:

PORTALES. VESTÍBULO 2

Nº FICHA:

E.021.01

LOCALIZACIÓN:



CAPÍTULO:

ZONAS COMUNES INTERIORES

UBICACIÓN:

Todo el edificio.

AUTOR:

MILLA, MIRA Y NAVARRO ARQUITECTOS S.L.
C/ Zurbano 58 1C 28010 Madrid Tfno. 913087038
Fax. 91 308 60 08 www.mmn-arquitectos.com

CLAVE:

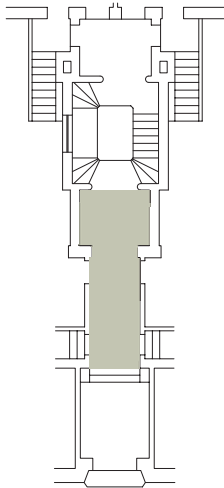
C-I

PORTAL N.

TODOS

FECHA:

NOV-2003



Portal de Gaztambide 21. MMN Arquitectos Nov. 2003



Portal de Gaztambide 21. MMN Arquitectos Nov. 2003

DESCRIPCIÓN:

El vestíbulo principal se encuentra a la cota de planta baja. Se trata del espacio previo al núcleo de escaleras, del que se separa mediante una puerta de dos hojas. Sólo desde este espacio del portal se puede acceder a distintas dependencias, como viviendas, locales o portería.

MATERIAL Y ACABADO:

El solado es el terrazo común a todas las zonas de comunes, con un despiece centrado en el eje longitudinal. El rodapié de 10cm es el también el habitual.

Un zócalo de piezas cerámicas dispuestas a tabla vista, y formando un aparejo a espiga llega hasta la mitad de la altura de puertas.

Los techos presentan perimetralmente un tramo cóncavo hasta el encuentro con una cornisa con cuarto bocel.

FUNCIONAMIENTO:

El vestíbulo principal del portal se comprende como el distribuidor propiamente dicho, hacia la escalera, la portería, la calle, los locales comerciales... Si el vestíbulo precedente sólo se entiende como lugar de paso, éste es el núcleo de la zona común de la casa.

MANTENIMIENTO Y PATOLOGÍA:

Como una de las zonas de uso más público se han de cuidar todos los aspectos relacionados con la propia erosión humana: el mantenimiento de los zócalos, la pintura de las paredes y puertas, el solado de terrazo, deberán realizarse cuidadosamente y conservando las características comentadas.

Es importante hacer hincapié en la configuración de las porterías, que debe conservarse, así como los elementos comentados anteriormente: zócalos, techos, puertas... que se deben mantener como eran originalmente.



Portal de Gaztambide 17. MMN Arquitectos Nov. 2003



Portal de Gaztambide 19 hacia jardín. MMN Arquitectos Nov. 2003