

CASA DE LAS FLORES
SECUNDINO ZUAZO 1930

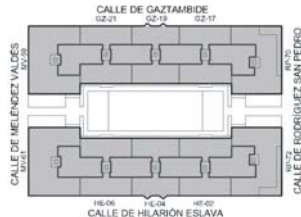
TÍTULO:

PORTALES. VESTÍBULO 1

Nº FICHA:

E.020.01

LOCALIZACIÓN:



CAPÍTULO:

ZONAS COMUNES INTERIORES

UBICACIÓN:

Todo el edificio.

AUTOR:

MILLA, MIRA Y NAVARRO ARQUITECTOS S.L.
C/ Zurbano 58 1C 28010 Madrid Tfno. 913087038
Fax. 91 308 60 08 www.mmn-arquitectos.com

CLAVE:

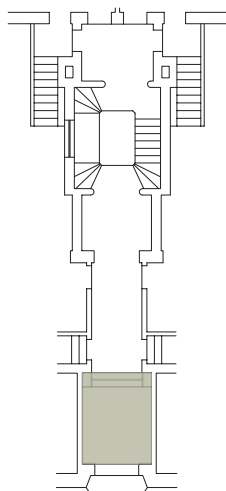
C-I

PORTAL N.

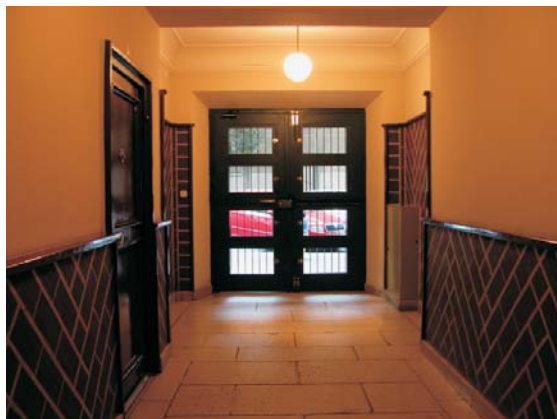
TODOS

FECHA:

NOV-2003



Portal de Gaztambide 21. MMN Arquitectos Nov. 2003



Portal de Gaztambide 17. MMN Arquitectos Nov. 2003. En este caso excepcionalmente no existe un cambio de nivel entre el primer y el segundo vestíbulo. Sin embargo si se diferencian sendos ámbitos con el cambio de la altura de techos, el ensanchamiento del paso y el alto del zócalo.

DESCRIPCIÓN:

El primer espacio interior tras la puerta de entrada del portal es un vestíbulo a nivel del umbral exterior. En este lugar se realiza el cambio de nivel hasta la planta baja. Un espacio con iluminación natural proveniente de los huecos de la puerta.

El caso de Rodríguez San Pedro es especial: una ventana circular sobre la puerta de entrada ilumina este lugar, que tiene un carácter exterior: una ventana desde la portería asoma como si se tratara de un patio, una puerta separa primer de segundo vestíbulo...

Las escaleras son del ancho del vestíbulo, o ligeramente inferior.

MATERIAL Y ACABADO:

El solado y peldañado de las escaleras es originariamente del mismo terrazo que todas las zonas comunes del inmueble.

Existe un zócalo alto de piezas cerámicas dispuestas a tabla vista y rematadas con una cornisa de madera.

Los techos presentan perimetralmente un tramo cóncavo hasta el encuentro con una cornisa con cuarto bocel.

FUNCIONAMIENTO:

Este vestíbulo es el espacio destinado al primer encuentro con el interior del inmueble. En la sucesión de ámbitos concatenados y especializados, se trata del lugar donde se realiza el cambio exterior a interior desde todos los puntos de vista: elevación, aclimatación, etc.

MANTENIMIENTO Y PATOLOGÍA:

Como una de las zonas de uso más público se han de cuidar todos los aspectos relacionados con la propia erosión humana: el mantenimiento de los zócalos, de la pintura de las paredes y puertas, del solado de terrazo, techos... deberán realizarse cuidadosamente y conservando las características comentadas.



Portal de Rodríguez San Pedro, 70. MMN Arquitectos Nov. 2003 (el solado no es original)



Portal de Rodríguez San Pedro, 72. MMN Arquitectos Nov. 2003 (el solado no es original)