

CASA DE LAS FLORES
SECUNDINO ZUAZO 1930

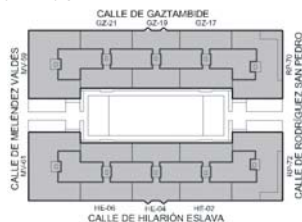
TÍTULO:

NÚCLEO ESCALERA. PUERTAS VIVIENDA

Nº FICHA:

E.016.01

LOCALIZACIÓN:



CAPÍTULO:

ZONAS COMUNES INTERIORES

UBICACIÓN:

Todo el edificio

AUTOR:

MILLA, MIRA Y NAVARRO ARQUITECTOS S.L.
C/ Zurbano 58 1C 28010 Madrid Tfno. 913087038
Fax. 91 308 60 08 www.mmn-arquitectos.com

CLAVE:

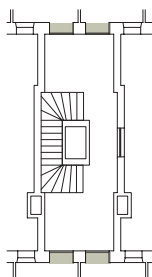
C-I

PORTAL N.

TODOS

FECHA:

NOV-2003



DESCRIPCIÓN:

Las puertas de acceso a las viviendas están situadas en la pared enfrentada al desembarco de la escalera. Están compuestas de una hoja de 97x200cm, y un marco de 7cm de ancho. Cada hoja tiene dos grandes cuarterones de doble chapa separados por un peinado en el que se sitúa el tirador. En el centro del cuarterón superior se halla la mirilla, una chapa ranurada circular.

MATERIAL Y ACABADO:

Las puertas son de madera maciza. Los tiradores y mirillas, de latón. La pintura es en muchos casos verde, aunque en algunos portales se encuentran tonos rojizos. Desconocemos cuál era la original a falta de hacer un estudio que determine el RAL correspondiente.

FUNCIONAMIENTO:

Las puertas refuerzan de nuevo el carácter igualitario de todos los habitantes de las viviendas. Las grandes dimensiones están en consonancia con la dignidad que se pretendió imprimir a las viviendas. La composición de nuevo es coherente con el resto de elementos del edificio.

MANTENIMIENTO Y PATOLOGÍA:

En todo caso se mantendrán las dimensiones, el material y el aspecto original de las puertas. La pintura de las puertas deberá reponerse periódicamente. En cualquier caso deberá ser la misma para todas las puertas del edificio.

En algunas viviendas parece que algunos habitantes han sustituido las mirillas originales por otras ópticas de gran angular, manteniendo la forma circular original. Desconocemos en qué momento se realizaron variaciones de este tipo. En cualquier caso nuestra recomendación es el mantenimiento de todos los herrajes originales, como componentes fundamentales de las puertas. Las bisagras se deben engrasar periódicamente.

No se deben sustituir por otro material o diseño. En el caso de ser necesario el blindaje, habrá de ser realizado sin variar en ningún caso el aspecto de las puertas (incluir internamente).



Puerta en Meléndez Valdés 61.



Puerta en Rodríguez San Pedro 70.



Puerta en Gaztambide 21.

Fotografías: MMN Arquitectos, Oct 2003