

**CASA DE LAS FLORES**  
SECUNDINO ZUAZO 1930

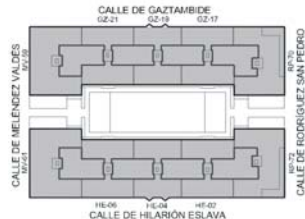
TÍTULO:

**NÚCLEO ESCALERA. ILUMINACIÓN**

Nº FICHA:

**E.015.01**

LOCALIZACIÓN:



CAPÍTULO:

ZONAS COMUNES INTERIORES

UBICACIÓN:

Todo el edificio.

AUTOR:

MILLA, MIRA Y NAVARRO ARQUITECTOS S.L.  
C/ Zurbano 58 1C 28010 Madrid Tfno. 913087038  
Fax. 91 308 60 08 www.mmn-arquitectos.com

CLAVE:

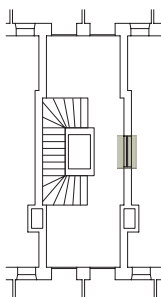
C-I

PORTAL N.

TODOS

FECHA:

NOV-2003



**DESCRIPCIÓN:**

En todos los niveles de las casas existen amplias ventanas para la iluminación y ventilación de las zonas comunes.

La posición más habitual es la representada en el esquema adjunto, aunque en escaleras de más tramos (como la de la fotografía lateral) se presenta ante el descansillo que da acceso al ascensor.

En planta baja se añaden en muchos casos las puertas de acceso a los patios, con vidrio en su parte superior.

En Meléndez Valdés y Rodríguez San Pedro, cuyas escaleras tienen diferente desarrollo, se suman sendas ventanas en los distribuidores que dan a las viviendas.

**MATERIAL Y ACABADO:**

Las ventanas de iluminación del núcleo de escaleras son las correspondientes a la ventana tipo (ver ficha). En el interior están pintadas de marrón, al exterior, blanco. Sin capialzado y con alféizar de madera pintada del mismo color.

Las ventanas de los distribuidores en los portales extremos tienen unas dimensiones menores, de una hoja y partición central.

**FUNCIONAMIENTO:**

La iluminación y ventilación natural es una de las condiciones fundamentales en el carácter higienista de Las Flores. Las dimensiones en los huecos son mayores de lo estrictamente necesario y la transparencia de la estructura de protección del ascensor (originalmente más que la actual) refuerza la iluminación en todas las zonas comunes.

**MANTENIMIENTO Y PATOLOGÍA:**

El correspondiente a las carpinterías y vidriería. Nunca se deben perder estas ventanas. En caso de que una normativa obligara a sistemas distintos de apertura, emplear las mismas hojas con vidrios abatibles...



Gaztambide 21. MMN Arquitectos, Nov. 2003



Meléndez Valdés 61. MMN Arquitectos, Oct. 2003



Gaztambide 21. MMN Arquitectos, Nov. 2003



Gaztambide 21. MMN Arquitectos, Nov. 2003