

CASA DE LAS FLORES
SECUNDINO ZUAZO 1930

TÍTULO:
CUBIERTAS TEJA CENTRALES

Nº FICHA:
E.009.01



CAPÍTULO:
ZONAS COMUNES EXTERIORES

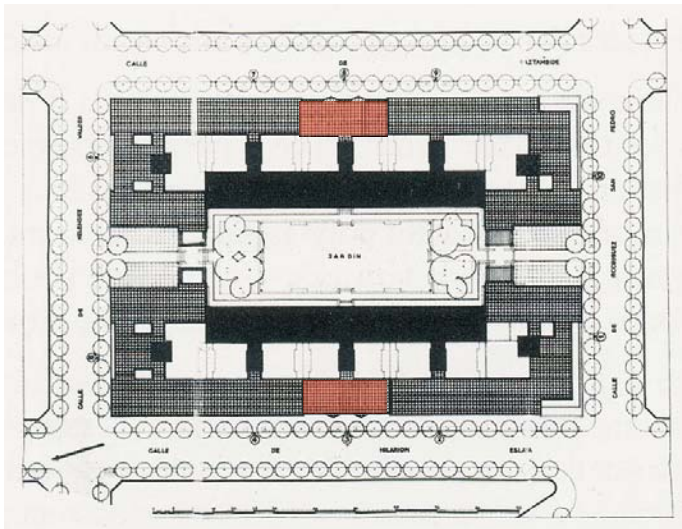
UBICACIÓN:
Cubiertas en cuerpos centrales: Hilarión Eslava 4 y Gaztambide 19 a calle.

AUTOR:
MILLA, MIRA Y NAVARRO ARQUITECTOS S.L.
C/ Zurbano 58 1C 28010 Madrid Tfno. 913087038

CLAVE:
C-E

PORTAL N.
HE-04 / GZ-19

FECHA:
NOV-2003



Plano original sin datar reproducido en Moure, L. Zuazo. COAM, 1988. Pág. 63. Se han sombreado en rojo las cubiertas de teja en los cuerpos centrales a calle



Fachada a patio en Gaztambide 19. Los huecos son triángulos equiláteros que no se corresponden con los interiores. MMN Arquitectos, Oct-2003



Fachada a calle Gaztambide. El plano de cerramiento de buhardilla se retraquea para formar claramente un cuerpo de coronación de fachada. MMN Arquitectos, Oct-2003

DESCRIPCIÓN:

En el centro de las fachadas alargadas del conjunto (Hilarión Eslava y Gaztambide) el contenedor principal se reduce en casi dos plantas. En este punto, y para articular el conjunto, se hace más complejo el volumen con los dos salientes de planta triangular y las bandejas trapezoidales (ver ficha correspondiente). El remate en cubierta se hace, entonces, fundamental. El tipo constructivo escogido es el de cubierta a un agua, con pendiente hacia el exterior.

MATERIAL Y ACABADO:

Los tres muros de carga soportan los pares de cubierta y el entrevigado es de revoltón intermedio de yeso. El muro central dispone de pasos con arcos adintelados y los muros extremos tienen pequeños huecos para la ventilación del espacio abuhardillado. El material de cubierta es teja árabe.

FUNCIONAMIENTO:

Es de destacar el juego entre fachada exterior e interior en los cuerpos de remate de este volumen central. La ventana triangular se despega del resto de elementos formales del edificio. Un elemento de coronación al estilo clásico, que sin embargo se amabiliza al interior en forma de ventanas con arco o rectangulares.

MANTENIMIENTO Y PATOLOGÍA:

El mantenimiento propio de una cubierta inclinada de teja. Es esencial **recuperar el uso**, por ejemplo como local de vecinos (no añade edificabilidad actualmente).



Buhardillas en Gaztambide 19. MMN Arquitectos, Oct-2003

