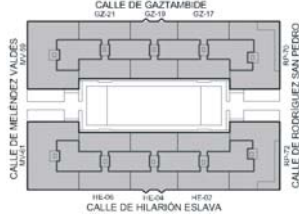


CASA DE LAS FLORES
SECUNDINO ZUAZO 1930

TÍTULO:
PATIOS. LAVADEROS

Nº FICHA:
E.006.01

LOCALIZACIÓN:



CAPÍTULO:
ZONAS COMUNES EXTERIORES

UBICACIÓN:
Patios interiores del edificio. Edificios en plantas sótano para lavaderos.

AUTOR:
MILLA, MIRA Y NAVARRO ARQUITECTOS S.L.
C/ Zurbano 58 1C 28010 Madrid Tfno. 913087038
Fax. 91 308 60 08 www.mmn-arquitectos.com

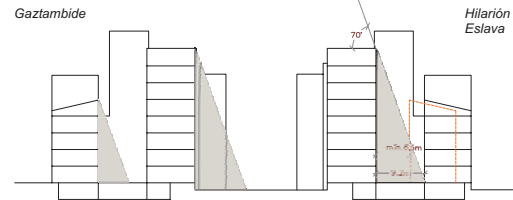
CLAVE:
C-E

PORTAL N.
TODOS

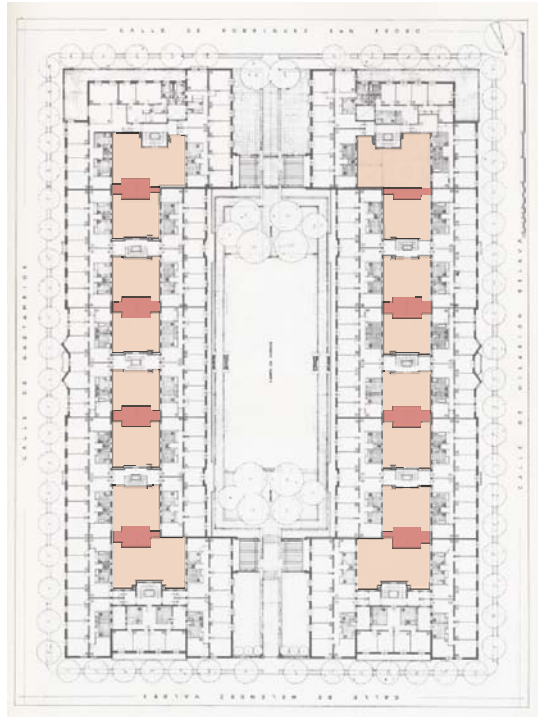
FECHA:
NOV-2003



Lavadero en Hilarión Eslava 2



Esquema de sección transversal del edificio. El ancho (dimensión más pequeña) de los patios interiores supera en mucho al ancho mínimo que hoy, setenta años



Esquema de planta con los patios sombreados. Planta inferior reproducida de Quaderns, núm. 150, pág. 81.

DESCRIPCIÓN:

Los patios interiores, de algo más de 9m de ancho y unos 20 de largo, tienen en su parte baja una zona de lavaderos comunes con espacio para tender la ropa. Esta zona ya no tiene hoy uso para esos menesteres, sin embargo, en algunos casos se ha aprovechado el edículo de los lavaderos para usos comunitarios, como almacén de bicicletas.

MATERIALES Y ACABADO:

Se componen de un cuerpo central de ladrillo visto y dos laterales en un nivel retrasado, enfoscados. La cubierta de estos pequeños edificios es de teja curva sobre tablero apoyado en pares de madera maciza y la carpintería de madera pintada.

FUNCIONAMIENTO:

Los patios proveen de luz y ventilación a las zonas interiores de las viviendas, y se aprovecha el espacio libre de su zona baja para el emplazamiento de zonas de uso común para lavado, y tendido de ropa.

MANTENIMIENTO Y PATOLOGÍA:

Estas fachadas, de diseño tan sencillo basan su eficacia compositiva en la conservación de la disposición de huecos y de sus proporciones, y esta ha sido frecuentemente alterada.

Por otra parte, los cuerpos de lavandería deben conservar la cubierta en buen estado, sin alterar su el sistema original.

Otra cuestión importante es la falta de homogeneidad de los enfoscados, que han ido pintándose por trozos y por comunidades distintas. Sería conveniente cuidar este aspecto y coordinar las actividades de pintado para utilizar los mismos colores. No se debe alterar en ningún caso la composición de las fachadas (posición y tamaño de los huecos, retranqueos originales, etc.).



Escalera de acceso a patio en Gaztambide 21



Fotos de elementos de los patios y los lavaderos. Los edificios de lavaderos fotografiados han sido rehabilitados, salvo pequeños detalles como el cambio de partición en los huecos, con criterios respetuosos de conservación del diseño original.

Fotografías: MMN Arquitectos. Octubre 2003.