

**CASA DE LAS FLORES**  
SECUNDINO ZUAZO 1930

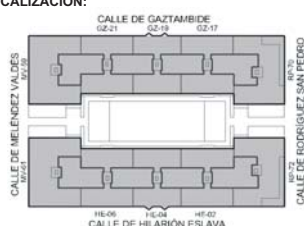
TÍTULO:

**DESCRIPCIÓN ESTRUCTURAL DEL EDIFICIO**

Nº FICHA:

**E.004.01**

LOCALIZACIÓN:



CAPÍTULO:

DESCRIPCIÓN GENERAL DEL INMUEBLE

UBICACIÓN:

Todo el edificio.

AUTOR:

MILLA, MIRA Y NAVARRO ARQUITECTOS S.L.  
C/ Zurbano 58 1C 28010 Madrid Tfno. 913087038  
Fax. 91 308 60 08 www.mmn-arquitectos.com

CLAVE:

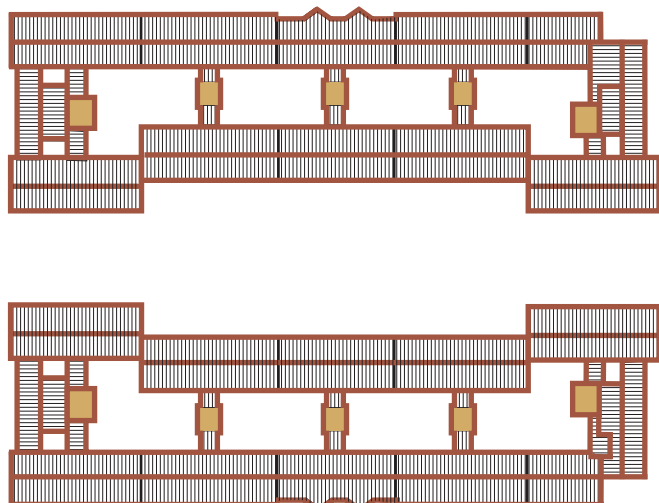
D

PORTAL N.

TODOS

FECHA:

NOV-2003



Esquema estructura de forjados. Se señalan los muros de carga y las viguetas metálicas previsible en cada paño (hay pequeños paños en los que el sentido de los forjados podría ser contrario al dibujado), así como las áreas de escaleras. El sistema es sencillo, y sólo se hace más complejo en las esquinas de Rodríguez San

**DESCRIPCION:**

La estructura del edificio se construye mediante muros de carga de ladrillo paralelos a las fachadas, que dejan dos crujías libres de 4,05m. Los forjados son de estructura de viguetas metálicas cada 60cm, con revoltón de ladrillo y relleno entre ellas. La secuencia de muro exterior-interior-exterior permite dar continuidad a las viguetas y aumentar su capacidad resistente.

Las particiones entre inmuebles permite atar los muros entre sí.

El encuentro con el suelo es habitualmente como apoyo directo del muro sobre la cimentación, aunque en las esquinas de Rodríguez San Pedro se realiza formando arcos.

Las escaleras son "a la catalana", esto es, de bóvedas de ladrillo apoyadas en los muros.

Las cubiertas son planas (el mismo sistema estructural que el resto de forjados) o inclinadas de teja apoyada en tableros sobre pares, a su vez apoyados sobre los muros de carga y pies derechos de madera. En el caso de los tendaderos de los cuerpos altos del edificio se añade sobre el último piso una estructura de madera, con cerchas y cubierta de teja.

**MATERIAL Y ACABADO:**

Se describen en cada una de las fichas específicas.

**FUNCIONAMIENTO:**

La estructura resuelve de una forma sistemática no sólo las funciones de resistencia características, sino además la organización espacial y funcional. En el ambiente de sobriedad de que hace gala el edificio, también los elementos que podrían aparecer como "ornamento" son soluciones constructivas. Como edificio de una coherencia ejemplar, la estructura es la propia arquitectura.

**MANTENIMIENTO Y PATOLOGÍA:**

El mantenimiento de la estructura del edificio es, en este caso, además de garantía de seguridad en la estabilidad, conservación de sus valores como monumento. Se describen con detalle en las fichas específicas. No es evidente distinguir qué es "estructura" y qué no, así que se habrá de ser muy cauteloso en los elementos que pueda alterar en su uso habitual (por ejemplo, cargar excesivamente los forjados de planta) y nunca eliminar o abrir huecos en aparentes tabiques, variar cubiertas, etc.



Estructura de madera en cubierta tendaderos. (Hilarion Eslava, 2). MMN Arquitectos, Oct-2003



La estructura metálica asomando al exterior (terrazas de Hilarion Eslava, 2). MMN Arquitectos, Oct-2003



El muro de ladrillo va adaptándose a los huecos con distintos aparejos (Gaztambide 21). MMN Arquitectos, Nov-2003