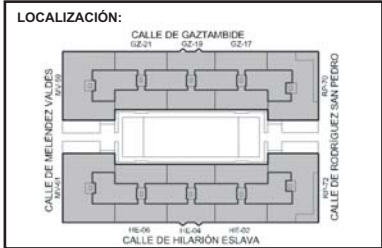


CASA DE LAS FLORES
SECUNDINO ZUAZO 1930

TÍTULO:
MANZANA. BLOQUE EN "H"

Nº FICHA:
E.002.01



CAPÍTULO:
DESCRIPCIÓN GENERAL DEL INMUEBLE

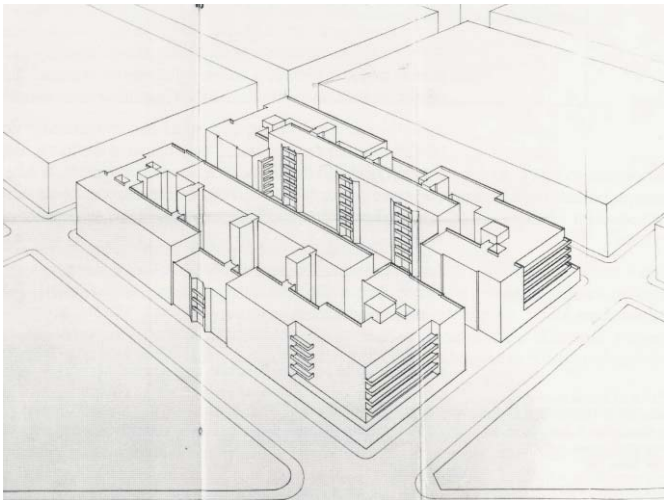
UBICACIÓN:
Todo el edificio.

AUTOR:
MILLA, MIRA Y NAVARRO ARQUITECTOS S.L.
C/ Zurbano 58 1C 28010 Madrid Tfno. 913087038
Fax. 91 308 60 08 www.mmmn-arquitectos.com

CLAVE:
D

PORTAL N.
TODOS

FECHA:
NOV-2003



Plano de volúmenes sin datar en Maure, L. "Zuazo" Servicio de Publicaciones COAM, 1988, pág. 63.

DESCRIPCIÓN:

La edificación de Las Flores se entiende en su planteamiento funcional como dos bloques enfrentados y separados por una calle interior más que como manzana abierta en sus extremos (curiosamente sin embargo la percepción desde el peatón será la contraria). Cada bloque con un patio interior, partido por los núcleos de comunicaciones.



Esquema tipo de distribución de viviendas por portal. El tipo en H permite el acceso a cuatro viviendas desde el núcleo de escaleras, situado en el centro y ventilado por los patios.

Tipo en H: se trata de un paradigma de distribución de viviendas, que será empleado hasta la saciedad durante el resto del siglo XX. Un núcleo de escaleras central da acceso a **cuatro viviendas**. Todas ellas, con las **mismas condiciones**, tienen doble fachada a patio (zona de servicios) y a calle (zona principal de habitaciones).

Esta disposición permite acumular estos módulos "H" en hilera sin límites, de forma que se van cerrando los patios interiores. Los extremos se resuelven de diferentes formas (habitualmente en "C" con tres viviendas. En este caso Zuazo consigue llegar a las cinco.

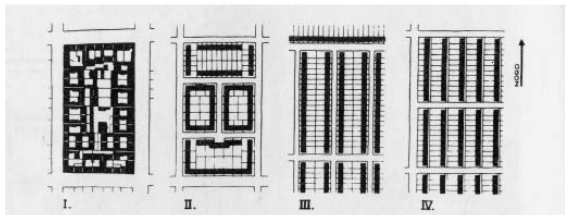


Fig. 1.43 E. May. Evolución del sistema de manzanas hacia la edificación abierta.

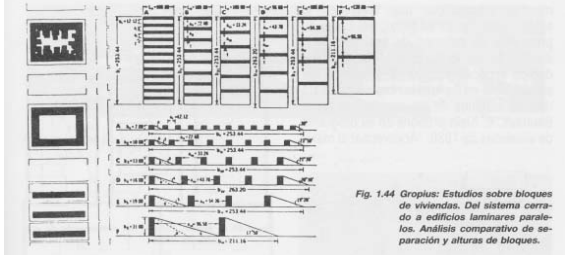


Fig. 1.44 Gropius: Estudios sobre bloques de viviendas. Del sistema cerrado a edificios laminares paralelos. Análisis comparativo de separación y alturas de bloques.

Estudios de Ernst May y Walter Gropius sobre tipología en viviendas durante el primer tercio del siglo XX. Reproducidos en Yañez, G. "Arquitectura Solar", Centro de Publicaciones MOPU, 1988, págs. 26-27.

FUNCIONAMIENTO:
De la manzana cerrada y colmatada al bloque abierto.

Un planteamiento sencillo; para el mismo número de viviendas en una parcela, se eleva la altura de la edificación, se separan los bloques y se consiguen dos cosas:
1.- **mayor superficie libre** ajardinada para la ciudad.
2.- mejores **condiciones de iluminación y ventilación** para la vivienda.

Estos son los planteamientos urbanísticos que obsesionan a los arquitectos modernos europeos de los años 20 y 30. Zuazo lleva a Madrid este tipo de bloque, aunque el plan de ordenación de entonces sigue dirigido a la vivienda del XIX.

La manzana de Las Flores constituye un ejemplo de tipología de bloque, aunque dentro de la manzana tradicional. Una forma de organización que servirá como modelo para el urbanismo hasta finales del XX.

EVOLUCIÓN DEL BLOQUE EN H:
El modelo en H se ha ido desvirtuando y haciendo más especulativo a medida que las normativas no enfatizan la obligatoriedad de que **todas las piezas, incluso baños, sean exteriores**. Es la diferencia tipológica más notable entre la evolución en España y otros países europeos.

La distancia entre bloques es el otro parámetro clave en la evolución racional de este modelo de vivienda. El acercamiento excesivo entre los bloques también ha eclipsado las bondades de este modelo tipológico.