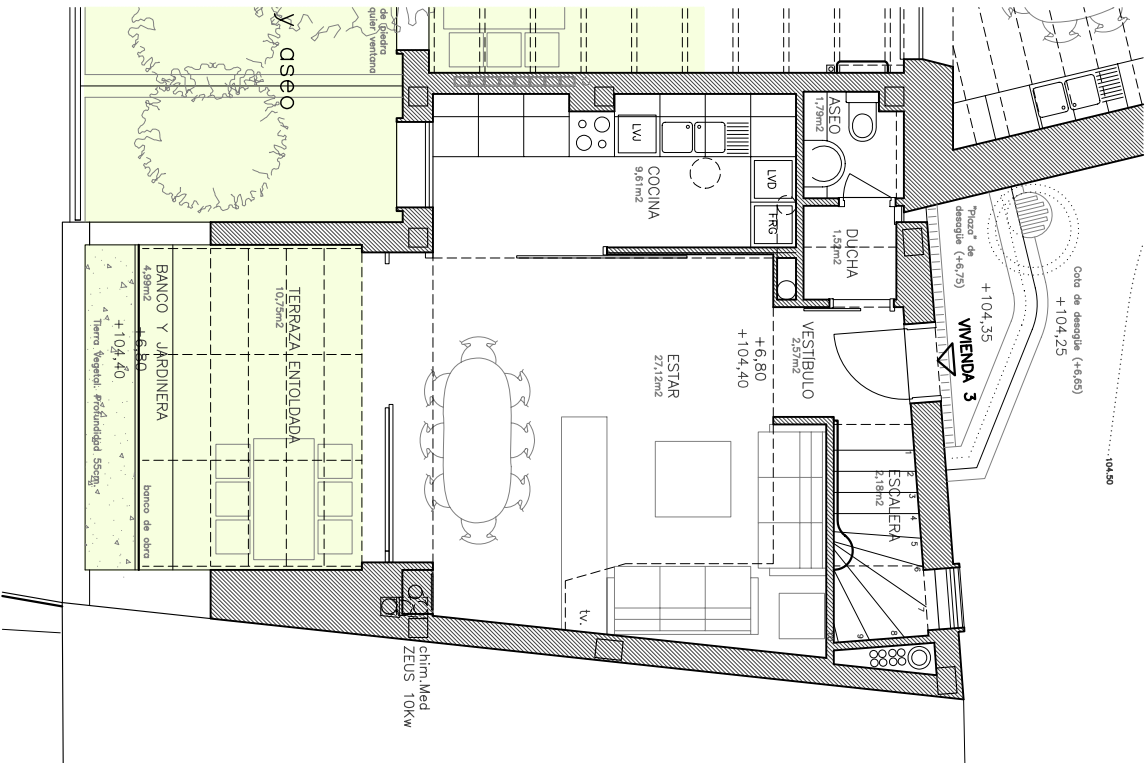
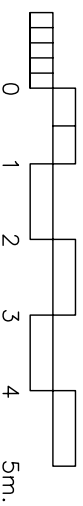
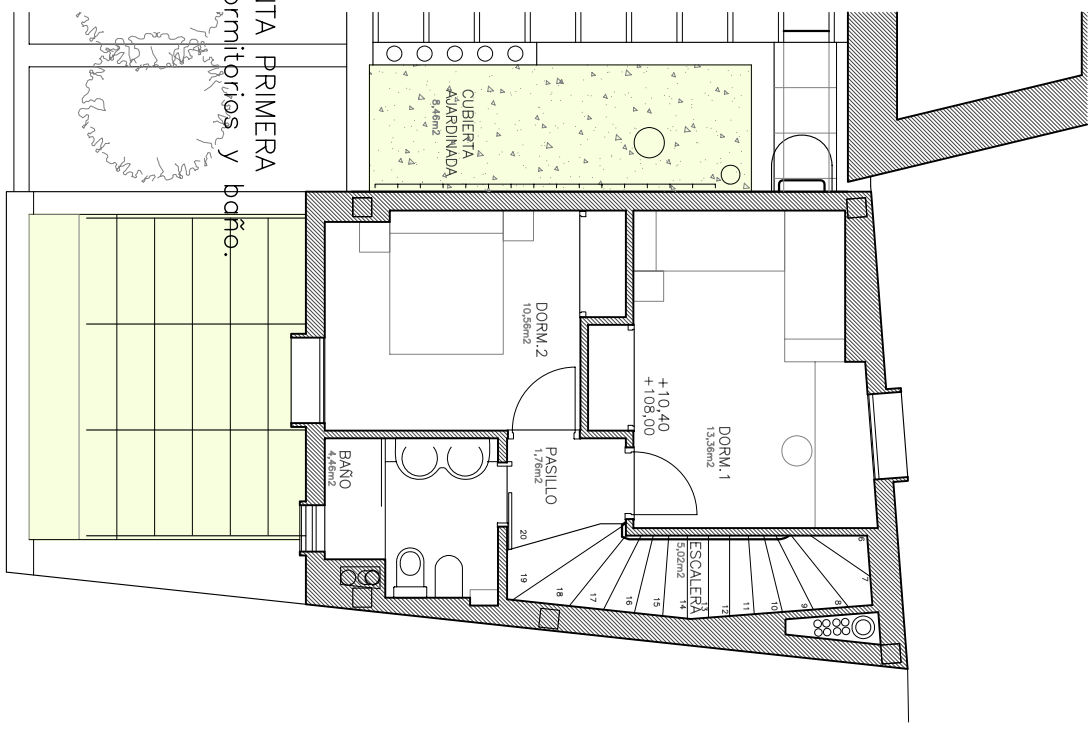


VIVIENDA 3. C/ ARSENI0 FERNÁNDEZ s/n PORTMAN (MURCIA)
 S.C. con P.P.Z.C. 109,45m2. S.ÚTIL: 79,95m2. Terraza: 15,74m2



PLANTA BAJA.
 Estar Comedor, Cocina,
 Terraza privada



PLANTA PRIMERA
 2 dormitorios y baño.



VIVIENDA 3

VIVIENDA 3

dirección completa	Murcia, Portman, C/ Arsenio Fernández s/n
estado de la vivienda	Nueva
tipo de vivienda	Piso Dúplex exterior
Venta	199.000,00 €
Superficie Construida con Z. comunes	109,45m ² . 13,28% participación en comunes
Superficie Útil	79,95m ² + 15,74 terraza privada
nº dormitorios. nº baños/aseos	2 dormitorios, 1 baño, 1 aseo
Suelo	Piedra apomazada. Pulida en cocina
Calefacción	Aire acondicionado y calefacción con bomba de calor
Garaje	NO
Ascensor	Planta Baja sin ascensor. Acceso directo desde la calle
Observaciones	Orientación Sur.

Características espaciales: altura libre y patios

El cuarto de estar de la vivienda tiene 3,20m de altura libre. Esta generosa altura dota a esta estancia de una calidad espacial que no ofrece habitualmente el mercado.

La vivienda cuenta con una terraza al descubierto de cerca de 16m². Su relación en continuidad con los aledaños cuartos de estar, mediante grandes ventanales, permite con buen tiempo (casi todo el año) añadir este espacio exterior al estar principal de la casa, quedando esta terraza al abrigo de miradas desde el exterior. Esta terraza cuenta con pérgola, para toldos o plantación que proteja del sol en épocas calurosas.

Materiales. Acabados

Suelos de piedra apomazada. Pulida en cocinas.

Baños en gresite

Carpinterías exteriores de aluminio, blanco mate, con contraventanas de madera pintada y mosquitera

Carpinterías interiores de madera. Armarios empotrados. Escaleras de madera.

Celosías en madera

Cocina amueblada y mueble integrado en baño

Paredes pintadas lisas

Instalaciones

Instalación solar para ACS (comunitaria con contador individualizado)

Calefacción y aire acondicionado mediante unidades partidas Bombas de calor - fancoils, individuales

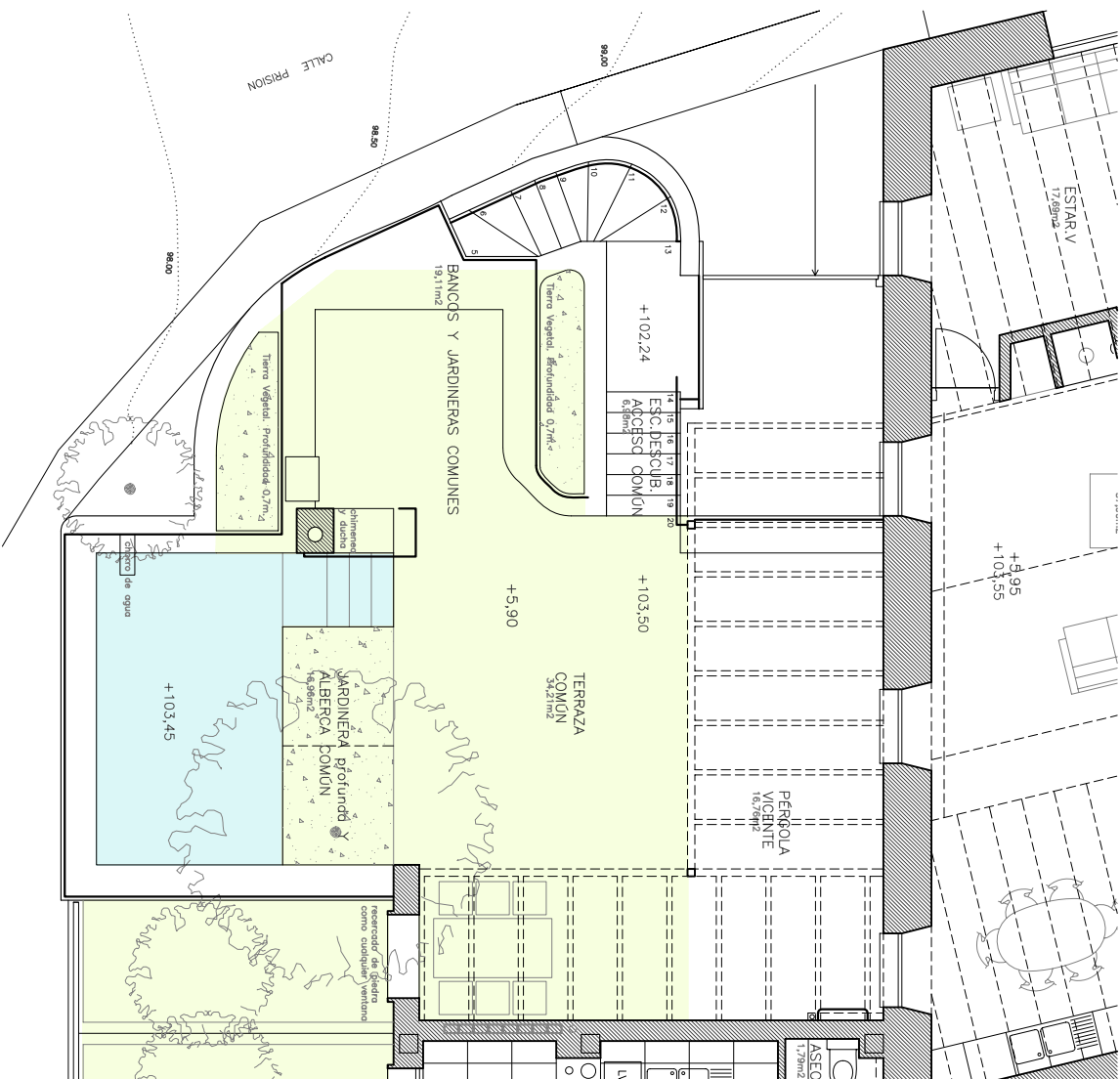
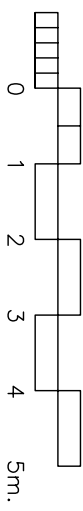
Ventilación pasiva de las estancias

Agua: Grupo de presión y descalcificadora comunitaria

Antena colectiva

Aspiración Centralizada

4 VIVIENDAS Calles LACHAMBRE, PRISIÓN Y ARSENIÓ FERNÁNDEZ PORTMAN (MURCIA)
 Superficies comunes: 10,39m² (instalaciones 9 + 132,26m² terraza común



TERRAZA COMÚN